

# TYP: WKP 2c...\*

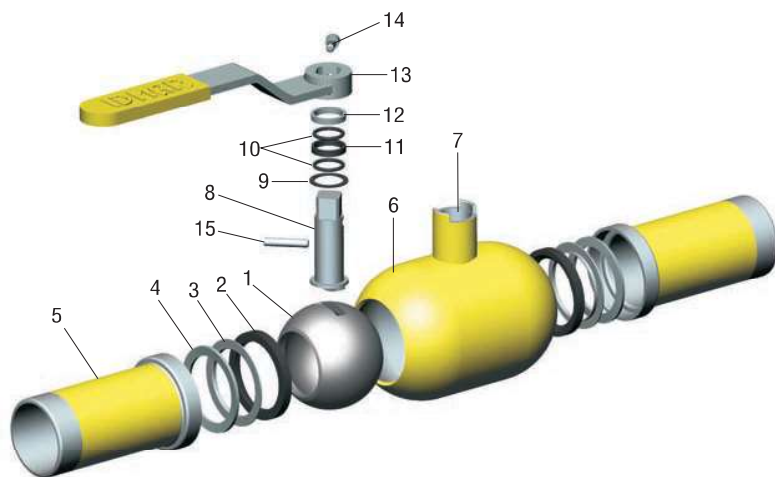
- (\*) - WKP cgw - przyłącza wspaw / gwint
- WKP ccu - przyłącza wspaw / miedź
- WKP 2g - przyłącza gwintowane

**Zakres temperatur od -30°C do +110°C**

**Ciśnienie: PN 16 - 40**

**Uwagi:**

- gwint rurowy wewnętrzny wg. PN-ISO 228-1
- wymiary kołnierzy wg. PN-EN 1092-1, inne wg. uzgodnień
- powierzchnie uszczelniające kołnierzy wg. PN/H-74307 inne wg. uzgodnień



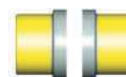
WKP cgw - przyłącza wspaw / gwint



WKP ccu - przyłącza wspaw / miedź



WKP 2g - przyłącza gwintowane



**Zastosowanie:**

Sieci gazowe (media gr.1 wg. Dyrektywy 97/23/WE- gaz ziemny GZII), petrochemia, substancje ropopochodne oraz instalacje przemysłowe

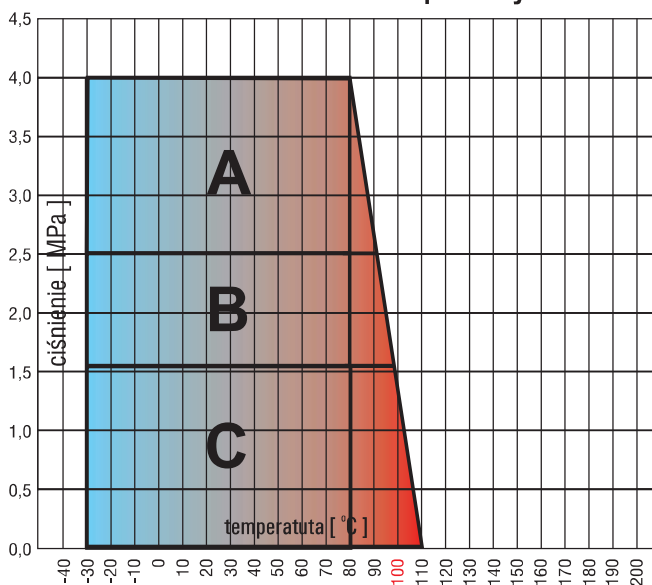
Uwaga: rys. oraz dane materiałowe dotyczą kurka WKP 2c DN50

## Kurek kulowy pełoprzelotowy do wspawania

**Obszar pracy kurków przy max. ciśnieniu w zależności od temperatury**

Specyfikacja materiałowa		
Lp.	Nazwa Części	Materiał
1	Kula	X5CrNi18-10
2	Uszczelka	PTFE+20%C
3	Gniazdo uszczelki	X5CrNi18-10
4	Sprężyna	50CrV4
5	Króciec	P355N
6	Korpus	P355N
7	Komin	P355N
8	Trzpień	X8CrNiS18-9
9	Pierścień dolny	PTFE+20%C
10	O-ring	PN-60/M-86961
11	Uszczelka	PTFE+20%C
12	Dławica	X20Cr13
13	Uchwyt	St3S
14	Śruba	PN-EN ISO 14580:2004

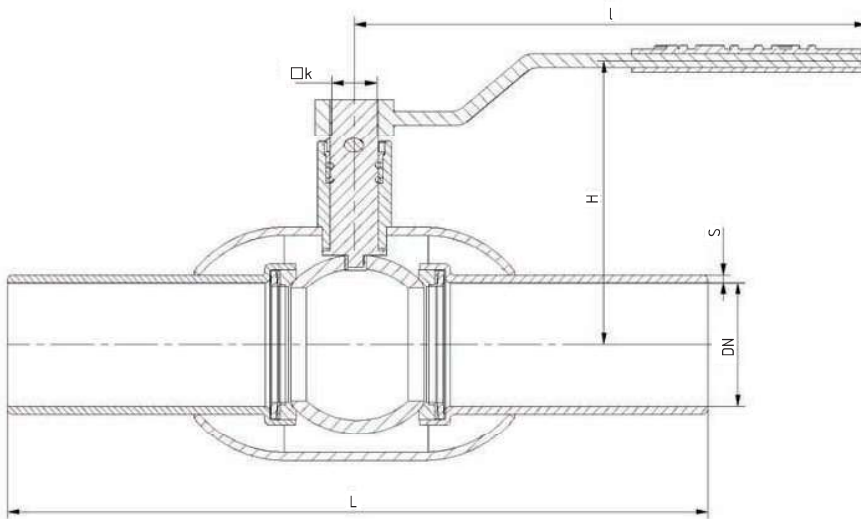
Uwaga: inne materiały wg. uzgodnień.



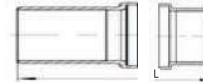
Zakres pracy: **A+B+C** - DN15;20;25;32;40;50 **B+C** - DN65;80;100 **C** - DN125;150;200

# TYP: WKP 2c...\*

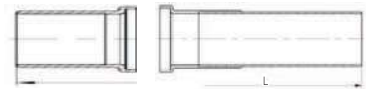
- (\*) - WKP cgw
- WKP ccu
- WKP 2g



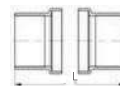
WKP cgw - przyłącza wspaw / gwint



WKP ccu - przyłącza wspaw / miedź



WKP 2g - przyłącza gwintowane



## Kurek kulowy pełoprzelotowy do wspawania

Tabela wymiarowa												
PS	DN	dk	D	s	L-2c	L-2g	L-cgw	L-ccu	I	H	□k	Kvs
bar	mm	mm	mm	mm	mm	mm	mm	mm	mm	mm	mm	m <sup>3</sup> /h
16-40	15	15	21,3	2,3	230	75	152,5	242,5	140	70	fasolka d1=6,5; d2=10	9,8
16-40	20	20	26,9	2,6	230	75	152,5	245	140	70	fasolka d1=6,5; d2=10	16,2
16-40	25	25	33,7	3,2	230	90	160	247,5	160	85	14	26,9
16-40	32	32	42,4	3,2	260	105	182,5	-	160	90	14	47,5
16-40	40	40	48,3	3,2	260	120	190	-	200	125	17	99,8
16-40	50	50	60,3	3,6	300	145	222,5	-	200	125	17	166,7
16-25	65	65	76,1	3,6	300	-	-	-	280	145	19	282
16-25	80	80	88,9	3,6	300	-	-	-	280	150	19	425
16-25	100	100	114,3	3,6	325	-	-	-	280	170	19	730
16	125	125	139,7	4,5	350	-	-	-	400	180	25	1085
16	150	150	168,3	5,0	350	-	-	-	600	210	25	1900
16	200	200	219,1	9,0	400	-	-	-	900	260	27	2890