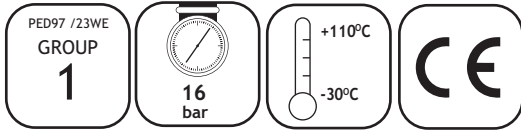
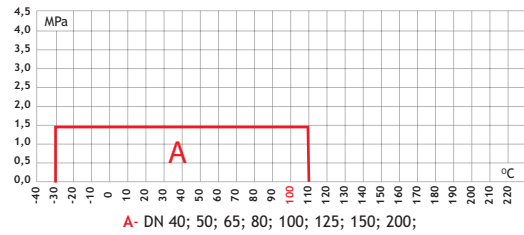


WK 2a SANDWICH



Zakres pracy / Scope of the operation / Рабочий диапазон



Uwagi:
 - wymiary kołnierzy wg PN-EN 1092-1, inne wg uzgodnień
 - powierzchnie uszczelniające kołnierzy wg PN/H-74307, inne wg uzgodnień

Notes:
 - flange measurements acc. to PN-EN 1092-1 others according to agreements.
 - sealing faces of the flanges acc. to PN/H-74307 others according to the agreements.

Примечания:
 - размеры фланцев по PN-EN 1092-1, прочие - по согласованию уплотняющие
 - поверхности фланцев по PN/H-74307, прочие - по согласованию

Specyfikacja materiałowa / Material specification / Спецификация материалов

Lp.	Nazwa części / Name of the part / Наименование части	Material / Material / Материал
1	Kula / Ball / Шар	S235JR+CrNi / X5CrNi18-10*
2	Uszczelka / Seal / Прокладка	PTFE+20%C
3	Kołnierz / Flange / Фланец	P355NL1
4	Korpus / Body / Корпус	P355NL1
5	Pierścień dolny / Bottom ring / Кольцо нижнее	PTFE+20%C
6	Trzpień / Stem / Шток	S235JR+Zn / X8CrNiS18-9*
7	Kołek walcowy / Dovel pin / Штифт цилиндрический	PN-EN ISO 2338
8	O-ring / O-ring / Кольцо O-образное	NBR
9	Wkręt dociskowy / Setscrew / Винт прижимной	PN-EN ISO 4026
10	Uchwyt / Handle / Рукоятка	S235JR

*OPCJA/ OPTION/ ВАРИАНТ

Media grupy 1 / 1st group fluids / Среды 1 группы

Ciśnienie / Pressure / Давление: PN 16

Temperatura pracy / Working temperature / Температурный режим: -30°C + +110°C

Zastosowanie:

Sieci gazowe (płyiny gr.1 wg Dyrektywy 97/23/WE- gaz ziemny GZII), petrochemia, substancje ropopochodne oraz instalacje przemysłowe.

Applications:

Gas systems (fluids of group 1 acc. to the Directive 97/23/WE - earth gas GZ II), petrochemistry, petroleum derivatives and industrial systems.

Применение:

Сети газовые (агенты гр. 1 согл. Директиве 97/23/ЕС - газ природный ГПИ), нефтехимия, нефтепродукты, а также промышленные установки.

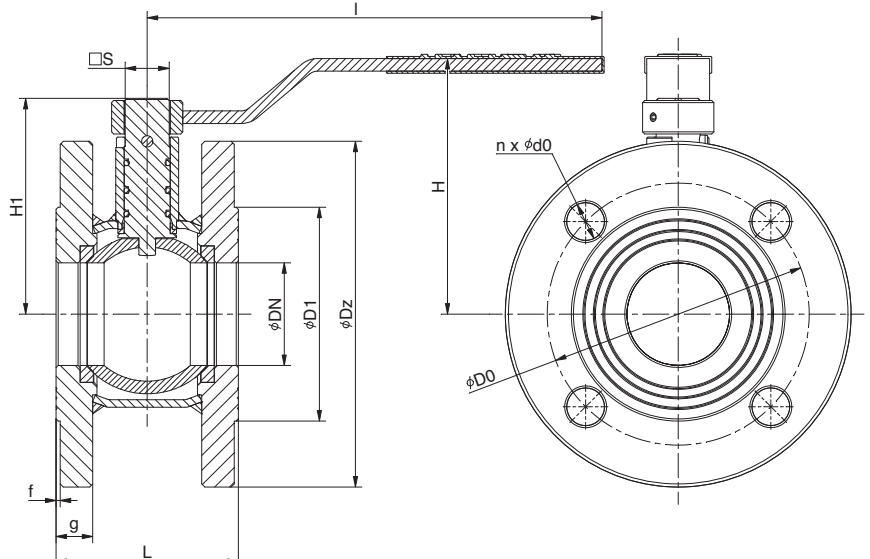
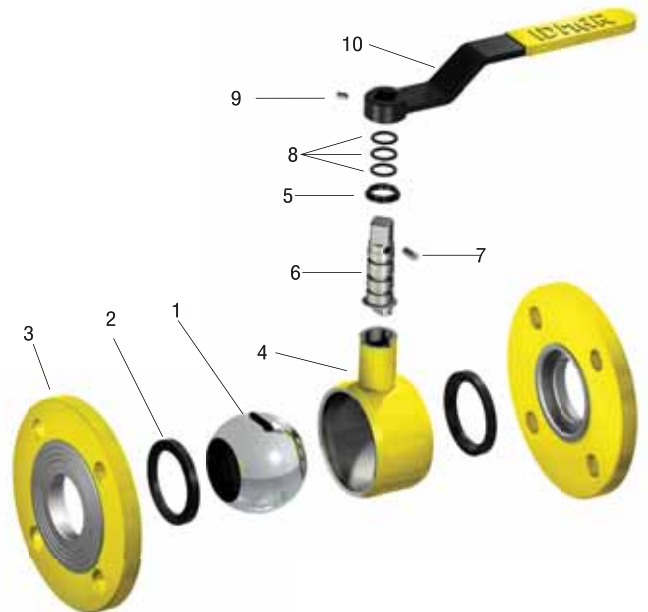


Tabela wymiarowa / Dimension chart / Таблица размеров

DN	PN	I	L	Ø Dz	ØD1	g	f	ØDO	ØdO	n	H	H1	s	Kvs	Waga
mm	bar	mm	mm	mm	mm	mm	mm	mm	mm	ilość	mm	mm	mm	m ³ /h	kg
40	16	180	80	150	88	18	2	110	18	4	108	86,5	14	104,7	5
50	16	250	87	165	102	19	2	125	18	4	122	103	17	163,6	6
65	16	250	106	185	122	20	2	145	18	8	147	123	19	276,5	9
80	16	350	123	200	138	20	2	160	18	8	157,5	135,5	19	418,8	11
100	16	500	160	220	158	22	2	180	18	8	144,5	150	19	854,4	16
125	16	600	186	250	188	22	2	210	18	8	161	168	25	1022	23
150	16	600	220	285	212	24	2	240	22	8	181	188	25	1472	31,5
200	16	820	303	340	268	26	2	295	22	12	222	236	25	2617	56



Uwaga: inne materiały wg uzgodnień / Caution: other materials according to agreements / Примечание: другие материалы - по согласованию
 Uwaga: rys. oraz dane materiałowe dotyczą kurka: Wk2a SANDWICH DN50/ Caution: the drawing and material information are for the valve: Wk2a SANDWICH DN50/
 Примечание: рис. и данные по материалам касаются крана: Wk2a SANDWICH DN50