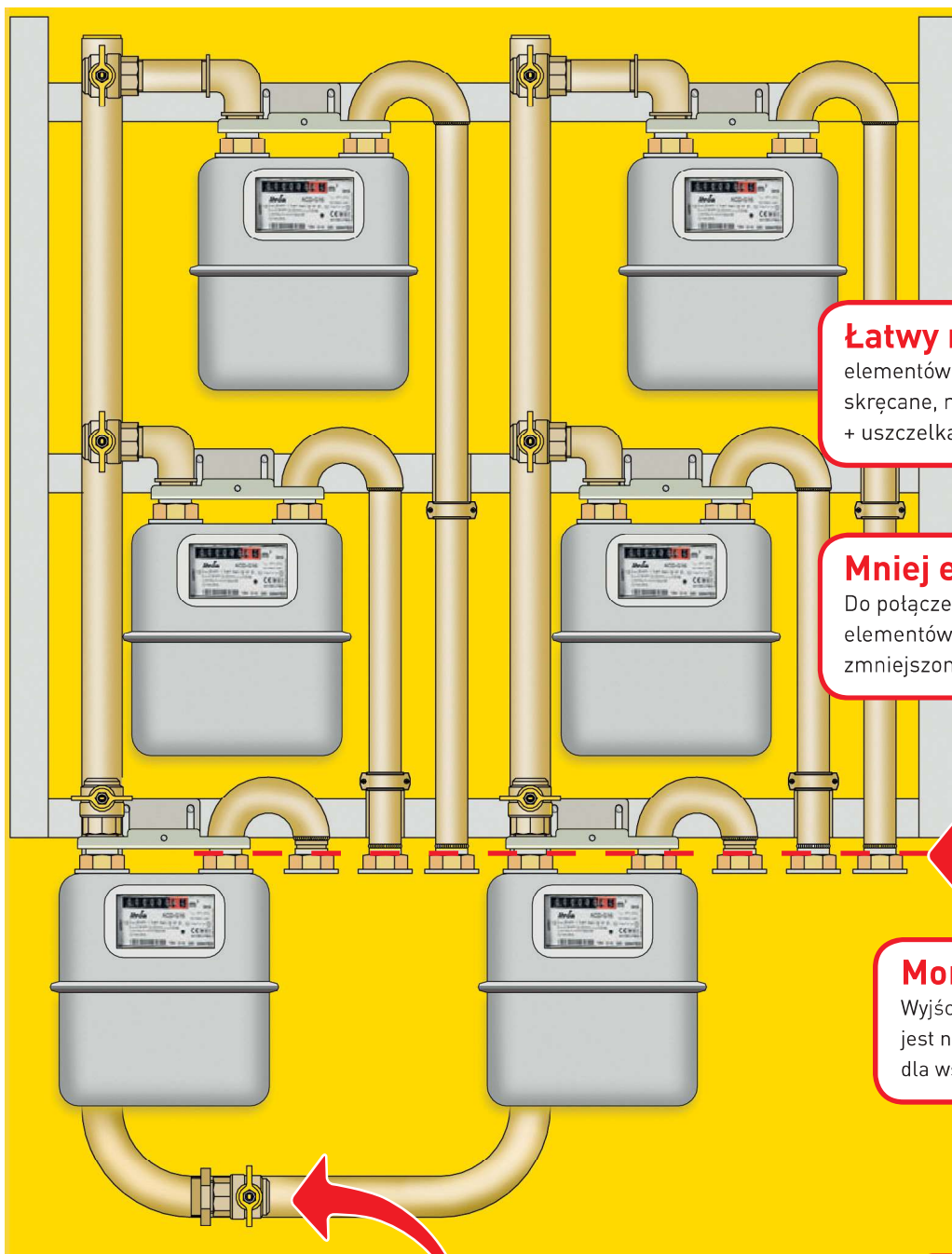


# NOWOŚĆ!

## Udoskonalony punkt redukcyjno-pomiarowy na 5-6 gazomierzy G4/G6

w skrzynce metalowej 1000 x 1600 x 250



### Łatwy montaż

elementów składowych punktu, skręcane, nakrętka i gwint 5/4" + uszczelka.

### Mniej elementów

Do połączenia poszczególnych elementów punktu została zmniejszona ilość klejów.

### Monozłacza

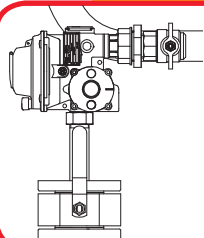
Wyjście z monozłaczy jest na jednym poziomie dla wszystkich 6 przyłączy.

### Monozłacza

Monozłacza zostało zawieszono wyżej, co dało dodatkową przestrzeń, aby w całości zmieścić w skrzynce kurek DN15 od przyłącza.

### Uziomy na dolnych zawiasach

Dodatkowo zostały zamontowane uziomy, na dolnych zawiasach.



Po zwiększeniu wymiarów, w skrzynce będzie się mieścić kotłnierz z króćcem 3/4" i zawór kotłnierzowy DN20 i DN25.

**SCHEMAT POGLĄDOWY.** W punkcie brak gazomierza, reduktora i przyłącza gazu.

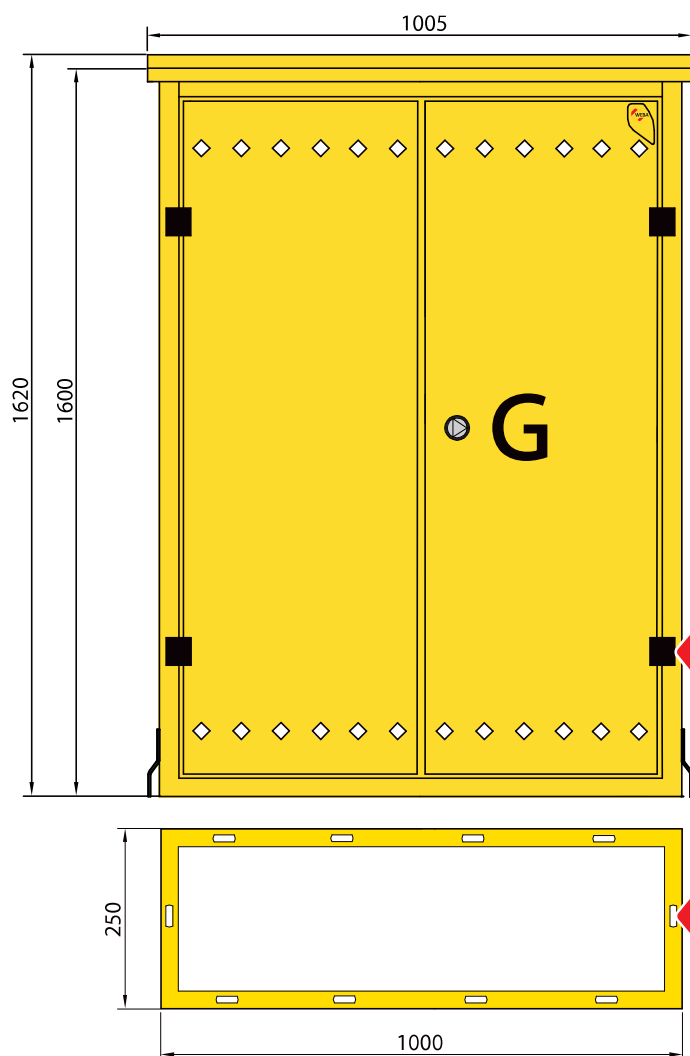
PEŁNA OFERTA SYSTEMU PRZYŁĄCZY GAZOWYCH [www.weba.com.pl](http://www.weba.com.pl)

# NOWOŚĆ!

## Udoskonalony punkt redukcyjno-pomiarowy na 5-6 gazomierzy G4/G6



### Skrzynka metalowa wolnostojąca 1000 x 1600 x 250



#### Kolor do wyboru

Skrzynka wykonana jest z blachy ocynkowanej, malowana proszkowo farbą podkładową, a następnie właściwym kolorem z jednej strony. Do wyboru kolor żółty, brąz, popiel.

#### Blokada drzwi

Dodatkowo zostały zamontowane dwie blokady drzwi, co zapobiega przed niekontrolowanym ich zamknięciem lub uszkodzeniem.

#### Mocniejsze zawiasy

Cztery nowe mocniejsze zawiasy umożliwiają szersze otwarcie drzwi i łatwiejszy dostęp do elementów punktu.

#### Uziom na dolnych zawiasach

#### Solidny montaż

W spodzie skrzynki wykonane są otwory w kształcie fasolki, w celu przytwierdzenia jej do stojaka.

### Wspornik do skrzynki 1000 x 1600 ocynkowany:

- ➔ Wspornik jest spawany w całości i zamontowany bezpośrednio do skrzynki, co zwiększyło sztywność punktu.
- ➔ Wspornik jest tak wykonany, że montowane na nim monozłącze znajduje się zawsze w tym samym miejscu.
- ➔ Konstrukcja wspornika umożliwia łatwy dostęp do wszystkich elementów punktu.

indeks	opis produktu	szer. x wys. x gł.	kolor	cena kat. netto	grupa rabatowa
07-10-0012-41	Punkt redukcyjno-pomiarowy na 5-6 gazomierzy	1000 x 1600 x 250 mm	żółty [RAL 1021]	2 890 zł	A
07-10-0012-42	Punkt redukcyjno-pomiarowy na 5-6 gazomierzy	1000 x 1600 x 250 mm	brąz [RAL 8017]	2 890 zł	A
07-10-0012-43	Punkt redukcyjno-pomiarowy na 5-6 gazomierzy	1000 x 1600 x 250 mm	popiel [RAL 7040]	2 890 zł	A