



# G65-G100

## Gazomierze Miechowe

Gazomierze miechowe G65 i G100 zostały zaprojektowane na potrzeby przemysłu. Zaprojektowano je z myślą o wysokiej dokładności pomiaru, długim okresie eksploatacji i bezobsługowej pracy.

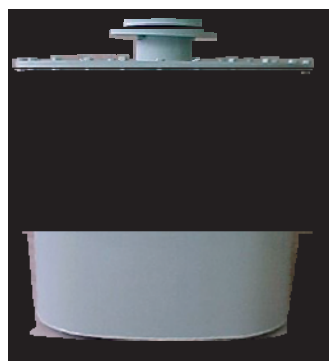
Osiągnięcie takich cech było możliwe dzięki zastosowaniu dwóch komór pomiarowych, które napędzane są ciśnieniem gazu. Zmierzona objętość przepływającego gazu jest przedstawiona na liczydło numerycznym.

### GLÓWNE CECHY

- » Trwały i niezawodny gazomierz
- » Nie wymaga konserwacji -bezobsługowy
- » Posiada świadectwo Badania Typu UE zgodne z MID
- » Szeroki zakres pomiarowy
- » Niewielki spadek ciśnienia

### SPECYFIKACJA TECHNICZNA

Zakres pomiarowy	G65	Qmin 0.65 m <sup>3</sup> /h Qmax 100 m <sup>3</sup> /h
	G100	Qmin 1.00 m <sup>3</sup> /h Qmax 160 m <sup>3</sup> /h
Europejski certyfikat (04/22/EC-MID)	Approval N° DE-10-MI002-PTB004 Rev.1	
Zakres temperatury	Temperatura pracy: -10°C to +40°C. Temperatura przechowywania: -40°C to +70°C.	
Maks. Ciśnienie pracy	500 mbar	
Odporność na wysoką temperaturę (HTL)	Gazomierze mogą być dostarczone opcjonalnie w wersji odpornej na działanie wysokiej temperatury HTL PN0.1	
Przylączca	Dwu lub jednokrócowe kołnierzowe, DN80 dla G65 raz DN100 dla G100	
Liczydło	Standardowo wyposażone w sprzęgło magnetyczne, opcjonalnie dostępne ze sprzęgłem dławnicowym. 8-cyfrowy licznik o stopniu ochrony IP 54 Pokrywa odporna na działanie promieniowania UV Wyposażone w element odbłaskowy ułatwiający kalibrację gazomierza	
Przepływ wsteczny	Gazomierz posiada element zabezpieczający przed zliczaniem gazu w przypadku wystąpienia przepływu wstecznego	
Obudowy	Spawana (G65 jednokrócowe oraz G100) lub tłoczona (G65 dwukrócowe) malowane proszkowo	
Kolor	Jasno szary RAL 7035	



Typ jednokrócowy spawany



Typ dwukrócowy tłoczony

## CECHY TECHNICZNE

### LICZYDŁO

Bezpośrednio bądź pośrednio napędzane liczydło w zależności od typu zastosowanego sprzężenia pomiędzy jednostką pomiarową, a wskaźnikiem, pokazuje ilość zmierzonego gaz. Oba typy konstrukcji liczydła są zaprojektowane w taki sposób aby uniemożliwić dostęp do licznika bez jego uszkodzenia.

### JEDNOSTKA POMIAROWA

Jednostką pomiarową składa się z dwóch komór, zawierających miechy, wykonane z tworzywa sztucznego, poruszane różnicą ciśnienia pomiędzy wlotem i wylotem.

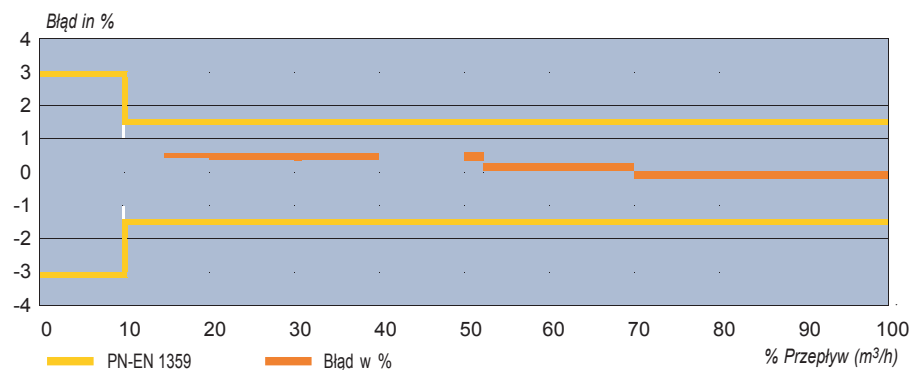
Jednostka została zabudowana w solidnej, powlekanej stalą obudowie spawanej bądź wytłaczanej. Oscylacyjny ruch suwaków przekazywany jest za pośrednictwem sprzęgła magnetycznego lub dławnicowego na liczydło gazmierza

### DOKŁADNOŚĆ

Zgodna ze standardami UE oraz OIML.

Zgodnie z wymaganiami standardów UE, błąd pomiaru musi zawierać się w przedziale  $\pm 3\%$  dla przepływów od  $Q_{min}$  do  $0.2 Q_{max}$ , oraz  $\pm 1.5\%$  dla przepływów od  $0.2 Q_{max}$  do  $Q_{max}$ .

### TYPOWA KRZYWA KALIBRACYJNA



Każdy gazomierz przechodzi 100% sprawdzeń działania, dokładności i bezpieczeństwa. Wszystkie urządzenia spełniają wymagania normy EN 1395 i .

### NADAJNIK IMPULSÓW LF

Liczydło posiada mechaniczne wyposażone w magnes zainstalowany na bębnie liczydła. Może być w dowolnej chwili doposażone w kontaktronowy nadajnik impulsów niskiej częstotliwości LF w różnych wykonaniach: z 1m przewodem , pojedynczą lub podwójną wtyczką.

Jeden impuls ma wagę  $0.1 m^3$  (G65) lub  $1 m^3$  (G100).



Liczydło przystosowane do nadajników Cyble



Jednostka pomiarowa



Liczydło z zamontowanym nadajnikiem LF



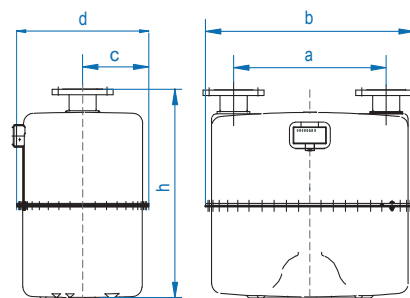
Liczydło z podwójnym nadajnikiem, LF i podwójnym gniazdem typu BINDER

## G65-G100 WERSJA PIONOWA

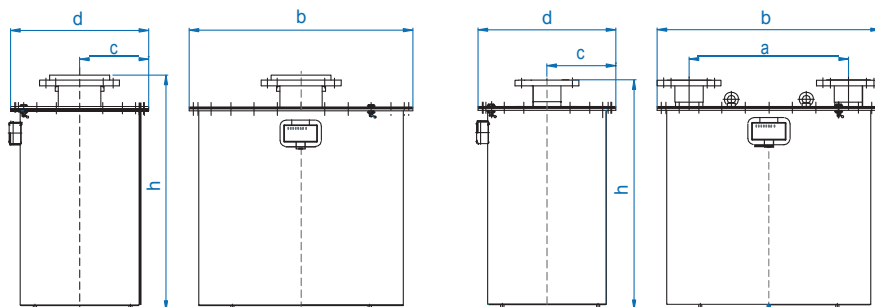
### WYMIARY I DANE TECHNICZNE

TYP	Obudowa	Q min m <sup>3</sup> /h	Qmax m <sup>3</sup> /h	Vol. dm <sup>3</sup>	Pmax bar	Kołnierz DN	a mm	b mm	c mm	d mm	h mm	Waga kg
G65	Tłoczona	0.65	100	55	0.5	80	500	700	217	445	687	48
G65	Tłoczona	0.65	100	55	0.5	80	640	840	216	445	790	52
G65	Spawana EP	0.65	100	55	0.5	80	N/A	700	216	436	737	71
G100	Spawana	1	160	123	0.5	100	675	894	257	532	885	105
G100	Spawana	1	160	123	0.5	100	710	894	257	532	885	105
G100	Spawana EP	1	160	123	0.5	100	N/A	894	257	532	920	113

EP = jedno króćcowa.

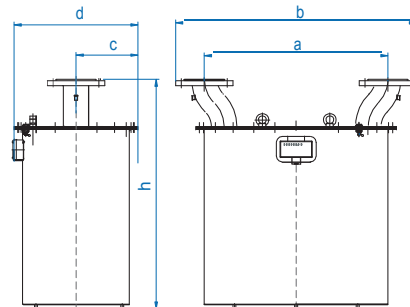


G65b Dwukróćcowa tłoczona (500)



Jednokróćcowa spawana

G100 Dwukróćcowa spawana (675)



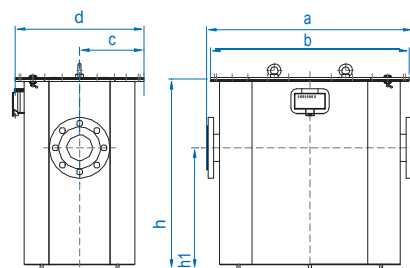
G100 Dwukróćcowa spawana (710)

## G65-G100 WERSJA POZIOMA

Wersja ta posiada taką samą jednostkę pomiarową jak pozostałe gazomierze G65, a ponadto jest standardowo wyposażona w liczydło RF1 ze sprzężeniem magnetycznym.

### WYMIARY I DANE TECHNICZNE

Typ	Obudowa	Q min m <sup>3</sup> /h	Qmax m <sup>3</sup> /h	Vol. dm <sup>3</sup>	Pmax bar	Kołnierz DN	a mm	b mm	c mm	d mm	h1 mm	h mm	Waga kg
G65	Spawana	0.65	100	55	0.5	80	680	654	212	432	400	626	69



G65 wersja z poziomym położeniem króćców

## OPCJE

### Na życzenie dostępne następujące opcje

- » AMR/AMI systemy odczytu zdalnego: Liczydło przystosowane do montażu nadajników typu CYBLE
- » Osłona termometru (oraz dodatkowa do dokonywania pomiarów referencyjnych)
- » Inne typy przyłączy
- » Gniazdo pomiaru ciśnienia
- » Różne wersje nadajników impulsów

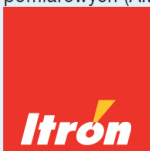
### Informacje potrzebne przy zamawianiu:

- » Typ mierzonego gazu
- » Zakres pomiarowy (G65 or G100)
- » Indywidualne oznaczenia klienta (logo, kody kreskowe)
- » Maksymalne ciśnienie pracy
- » Wersja (z pionowym lub poziomym położeniem króćców)
- » Typ przyłączy
- » Akcesoria lub opcje

### **Itron na świecie**

Grupa Itron jest światowym liderem w produkcji i sprzedaży urządzeń pomiarowych i rozwiązań technologicznych związanych z gromadzeniem danych oraz systemów wspomagających zarządzanie energią. Współpracujemy z ponad 8 000 instytucji na świecie, które zaufały naszej technologii, aby optymalnie wykorzystywać i dostarczać energię oraz wodę.

Wśród naszych produktów znajdują się liczniki energii elektrycznej, gazu, wody oraz energii cieplnej; systemy zbierania danych i komunikacji, w tym systemy automatycznego zdalnego odczytu danych pomiarowych z liczników (systemy AMR) oraz systemy dla zaawansowanych infrastruktur pomiarowych (AMI).



**RZOUG Gaz-Technika Sp. z o. o.**

40-393 Katowice

ul. Krakowska 211

**e-mail:** [itron@gaztechnika.pl](mailto:itron@gaztechnika.pl)

**tel.** +48 601 92 25 92

**fax** +48 32 246 00 11

[www.gaztechnika.pl](http://www.gaztechnika.pl)